

Installation de dosage et d'extraction avec convoyeur flexible CDS-AV/RF pour poudres et granulés (Réf. 15-10266-10)

Installation CDS 1001 AV / RF

acier inoxydable DIN 1.4301, AISI 304

- Trémie env. 1'000 litres avec couvercle et indicateur de niveau
- Couvercle avec 3 ouvertures, Ø 120, 200 & 310 mm, hauteur 35 mm
- Mécanisme d'extraction pour produit d'écoulement difficile
- Convoyeur mécanique flexible type 70/RF, avec tube en polyamide, spire en acier inoxydable, long. 4 m, accouplé à la sortie du mécanisme AV. Débit jusqu'à env. 1000 kg/h - 2'000 kg/h selon produit et hauteur de transport
- Tableau de commande



Raccordement électrique 16 A

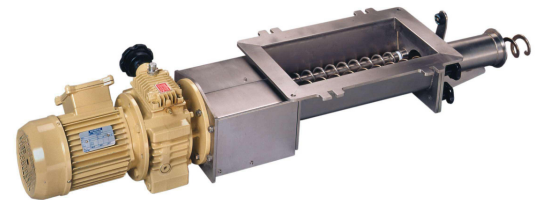
Entraînement mécanisme d'extraction 1,5 kW, 233 /min, 3,23 A

Dimensions trémie: env. L 1'340 mm x B 990 mm x H 1'470 mm

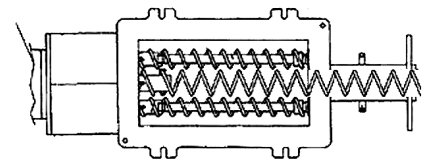
Dimensions trémie avec tableau de commande :
env. L 1'680 mm x B 990 mm x H 1'470 mm

Longueur convoyeur flexible env. 4 m

La trémie et le mécanisme d'extraction AV sont également disponibles séparément



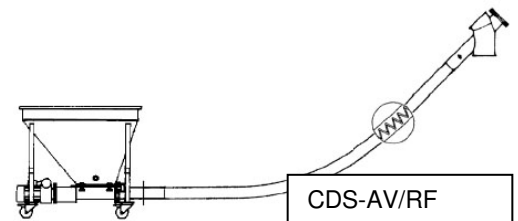
Mécanisme d'extraction « AV »
accoupler à la sortie de la CDS-AV



Mécanisme d'extraction
« AV » vue du haut



Sortie convoyeur flexible sur
point d'alimentation



CDS-AV/RF

(Sous réserve de modifications)